



DEG

Deutsche Edelstein
Gesellschaft mbH

Deutschlands größte Auswahl
an Amethysten, Bergkristallen,
Achaten u.v.m.



Inhaltsverzeichnis

	Seite
Unser Service	3
Glänzende Auftritte	4–7
Achat Rohsteine	8
Achat geschliffen	9
Amethyst Rohsteine/geschliffen	10
Amethyst große Drusen/Zwillingspaare	11
Bergkristall Rohsteine	12
Bergkristall geschliffen	13
Citrin	14
Rauchquarz	14
Rosenquarz Rohsteine/geschliffen	15
Trommelsteine	16–19
Edelsteinbrunnen und Zubehör	20
Himalaya Kristallsalze	21
Besondere Formen geschliffen	22–23
Exklusive Unikate	24–25
Allgemeine Geschäftsbedingungen	26
Informationen	27



Sehr geehrte Kunden,

herzlich willkommen in unserer faszinierenden Edelsteinwelt!
Auf einer Fläche von über 1000 m² erwarten Sie rund 250 t erlesene Edelsteine und Mineralien aller Art.
Die Deutsche Edelstein Gesellschaft bietet Ihnen damit eine unvergleichliche Vielfalt, die keine Wünsche offen lässt.

Besuchen Sie uns ganz einfach in unserer Verkaufsausstellung in Stein (Öffnungszeiten siehe Seite 27). Sie werden begeistert sein!

Natürlich würden wir uns auch sehr freuen, Sie zu unseren beliebten Hausmessen in Stein begrüßen zu dürfen. Sie finden mehrmals jährlich jeweils das ganze Wochenende statt. Die aktuellen Termine finden Sie auf unserer Homepage www.deutsche-edelstein-gesellschaft.de.

Der aktuelle Katalog gibt Ihnen einen Überblick über unser Hauptsortiment. Da jeder Stein einzigartig ist, handelt es sich hierbei um einen repräsentativen Auszug aus unserem Angebot. Auf Anfrage schicken wir Ihnen gerne weiteres Bild- und Informationsmaterial zu besonderen Unikaten zu (z. B. per E-Mail).

Beachten Sie hierzu auch unsere Homepage www.deutsche-edelstein-gesellschaft.de, die Ihnen viele zusätzliche Informationen und aktuelle Neuigkeiten liefert. Außerdem können Sie bequem in unserem Internet-Shop einkaufen.

Viel Vergnügen beim Auswählen!
Ihr Team der Deutschen Edelstein Gesellschaft

P.S.: Zu Ihrer Information haben wir zu den wichtigsten Steinen unseres Sortiments eine kleine Steinkunde zusammengestellt. Bitte beachten Sie, dass für die esoterischen bzw. heilkundlichen Informationen keine wissenschaftlichen Belege existieren. Es gibt jedoch unzählige Hinweise auf die positive Wirkung der Edelsteine auf Körper und Seele. Viel Wissenswertes finden Sie auch in unserem „Edelstein-Lexikon“ unter www.deutsche-edelstein-gesellschaft.de.

Unser Service:

unvergleichliche Auswahl

Verkaufsausstellung in Stein

Hausmessen an 5 Wochenenden

Bild- und Informationsmaterial zu besonderen Unikaten

Homepage mit Internet-Shop
www.deutsche-edelstein-gesellschaft.de

Kleine Steinkunde
zu Ihrer Information

Glänzende Auftritte...

Edelsteine faszinieren die Menschen schon seit frühester Zeit. Jeder Stein für sich stellt eine einzigartige Schönheit dar, deren Anziehungskraft sich kaum jemand entziehen kann. Auch die Heilwirkung der Steine wurde seit frühester Zeit geschätzt. Entsprechend in Szene gesetzt, schaffen unsere Unikate eine ganz besondere Atmosphäre. Hierzu möchten wir Ihnen einige Anregungen geben.



Hotelbereich / Empfangshallen / Wellness

Setzen Sie besondere Akzente bei der Gestaltung Ihres Gästebereichs. Ob in der Empfangshalle oder im Wellnessbereich – unsere Edelsteine sorgen für einzigartige Attraktivität und Harmonie. Außerdem ist jeder Stein ein Unikat – welcher Ihre eigene, unverwechselbare Note auf elegante Art und Weise besonders hervorhebt.



Bild ①
Hotel Bergknappenhof · 94249 Bodenmais
www.bergknappenhof.de

Bild ②
Hotel Hofbräuhaus · 94249 Bodenmais
www.hotel-hofbraeuhaus.de



...in jeder Hinsicht

Kristall-Thermen

Sie können sich auch von unseren unvergänglichen Schönheiten inspirieren lassen, indem Sie eine der vielen Einrichtungen der Kristall-Bäder-Gruppe besuchen! Alle Thermen und Saunen unseres Schwesterunternehmens sind in eindrucksvoller Weise mit Edelsteinen ausgestattet, wobei die Heilslehre der „Hildegard von Bingen“ berücksichtigt wurde.



Königliche Kristall-Therme · 87645 Schwangau

Alle Standorte und weitere Informationen zu den Kristall-Thermen finden Sie unter www.kristallbaeder.de



*Kristall-Saunatherme
14974 Ludwigsfelde*



*Kristall-Saunatherme
14974 Ludwigsfelde*



Kristall „Heißer Brocken“ Thermalsole & Saunalandchaft · 38707 Altenau

...mit wunderbarer Wirkung

Sauna

Die Sauna ist ein Ort der Entspannung. Verstärken Sie diesen Genuss durch den Einsatz von Bergkristallen. Spüren Sie die entspannende Wirkung des Edelsteins – natürlich auch durch den faszinierenden optischen Eindruck.

Wir sind maßgeblicher Lieferant für namhafte Saunabauer, die bei uns eine große Auswahl besonders geeigneter Edelsteine vorfinden.



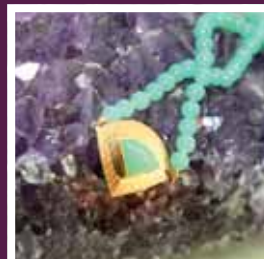
Kristall Radon-Sole-Therme · 95686 Fichtelberg



Kristall Palm Beach · 90547 Stein

Dekoration gewerblich

Edelsteine setzen Ihre Kostbarkeiten ins rechte Licht. Sie dienen als „Eyecatcher“ ohne mit den anderen Objekten in Konkurrenz zu treten. So sorgen sie ganz einfach für einen „glänzenden Auftritt“.



...für Körper und Seele

Heilkunde / Esoterik

Edelsteine bilden einen festen Bestandteil der Heilkunde und Esoterik. In allen Kulturen der Erde sind sie fest verankert. Auch wenn ihre Heilkräfte nicht wissenschaftlich belegt sind, gibt es dennoch unzählige Hinweise auf ihre positiven Einflüsse auf Körper und Seele.

Bei uns finden Sie wertvolle Begleiter für Ihre Anwendungen: Massagestäbe, Trommelsteine und vieles mehr.

Hildegard von Bingen

(1098 – 1179)

Die weltheilige Hildegard von Bingen beschäftigte sich bereits im 12. Jahrhundert mit den Heilkräften der Edelsteine, Mineralien und Kräuter und erzielte beeindruckende Erfolge.

Ihre Erkenntnisse, denen auch die Schönheit und Kraft der Edelsteine zugrunde liegen, haben bis heute große Bedeutung.

In ihrer ganzheitlichen Betrachtung des Menschen nutzte sie die positiven Schwingungen der Steine, wie zum Beispiel Amethyst, Achat oder Rosenquarz, um Körper, Geist und Seele neue Energie zuzuleiten. Sie sah in den Edelsteinen nicht nur Materie, sondern Teil der Schöpfung mit einer Wechselwirkung zum Menschen.

Edelsteine ganz privat

Gestalten Sie Ihre persönliche Umgebung individuell mit Edelsteinen. Sie sind nicht nur eine optische Zierde, sondern schaffen Harmonie und Wohlbefinden und besitzen vitalisierende Wirkung. Besonders in der heutigen von Stress und Hektik geprägten Zeit sind sie für uns eine wohlthuende Unterstützung und dauerhafte Freude – eine Bereicherung in jeder Hinsicht!



Achat Rohsteine

Bei uns erhalten Sie Achat Rohsteine in folgenden Qualitäten:

- SE (super extra)
- EX (extra)
- 1, 2, 3, 4, 5



Turitella Achate

Qualitäten:

- 2, 3



Achat – Kleine Steinkunde

Achat gehört zu der großen Familie der Quarze. Es handelt sich hierbei um einen Chalcedon, der sich in dünnen farbigen Schichten um einen Kristallknoten oder Fremdkörper abgelagert hat. Die Farbgebung, hervorgerufen durch eingelagerte Metalloxide, variiert von grauen, gelben, braunen bis gelegentlich auch grünen und blauen Varianten. Oft wird der in natürlicher Form eher blasse Achat künstlich nachgefärbt. Der Achat wird heute hauptsächlich in Brasilien und Uruguay abgebaut. Anfang des 19. Jahrhunderts befanden sich die wichtigsten Lagerstätten in Deutschland, in Idar-Oberstein. Heute ist hier das wichtigste Zentrum der Achatindustrie.

Dem Achat werden heilende Eigenschaften bei Entzündungen aller Art und nach Operationen nachgesagt. Allgemein hat er ausgleichende Wirkung und fördert das bewusste Umgehen mit gemachten Erfahrungen.

Achat geschliffen

Geschliffenen Achat führen wir in folgenden Formen und Qualitäten:

Buchstützen

in den Farben blau, pink, grün, natur

Scheiben

Qualitäten:

- EX (extra), groß
- A, mittel
- Minischeiben
in den Farben natur, pink, blau, petrol, braun

Aschenbecher

in verschiedenen Farbvariationen

Achatmobile

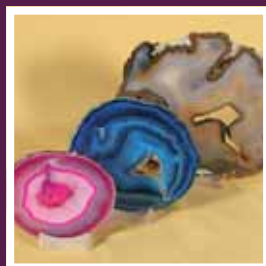
in den Farben pink, braun, blau und grün

ca. 40–55 cm

Preisklasse 1 – Naturform

Preisklasse 2 – Phantasieformen

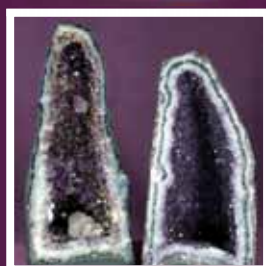
z. B. Sterne, Mond, usw.



Amethyst Rohsteine

Bei uns erhalten Sie Amethyst Rohsteine in folgenden Qualitäten:

- SE (super extra)
- EX (extra)
- 1, 2, 3, 4
- Amethyst Dekorations-Chips



Amethyst geschliffen

Geschliffenen Amethyst führen wir in folgenden Formen und Qualitäten:

Kugeln

Qualitäten: 3, 4, 5/6

Eier

Qualität: 3

Pyramiden und Obelisken

Qualitäten: 2, 3



Amethyst – Kleine Steinkunde

Der Amethyst ist eine Varietät des Quarzes. Sein Wert steigt mit zunehmender Farbdichte. Die Färbung wird durch die Einlagerung von Eisen hervorgerufen. Früher war der Amethyst sehr selten, was ihn wertmäßig den Edelsteinen nahe brachte. Somit war er dem Adel und der Kirche vorbehalten. Mit der Entdeckung riesiger Vorkommen Ende des 19. Jahrhunderts vor allem in Brasilien, Uruguay und Mexiko, wurde der Amethyst weltweit bekannt.

Sein Name leitet sich aus dem Griechischen ab und bedeutet soviel wie „nicht betrunken“. Der Legende nach schützt der Amethyst vor Trunkenheit.

Laut Hildegard von Bingen hilft der Amethyst bei Hauterkrankungen und stressbedingten Verspannungen. Er sorgt für einen ruhigen Schlaf und fördert die Konzentration.

Große Amethyst Drusen

Wir führen exklusive Amethyst Drusen in beeindruckender Größe bis ca. 2 m – auch als **Zwillingspaare!**

Gerne unterbreiten wir Ihnen ein Angebot.



Bergkristall Rohsteine

Bei uns erhalten Sie Bergkristall Rohsteine in folgenden Qualitäten:

- EX (extra)
- 1, 2, 3, 4
- Bergkristall Dekorations-Chips



Bergkristall – Kleine Steinkunde

Bergkristall ist reiner bzw. meist weiß durchscheinender Quarz. Sein Wert steigt mit zunehmender Klarheit. Er wird hauptsächlich in Brasilien aber auch in den Alpen abgebaut.

Laut Hildegard von Bingen ist der Bergkristall einer der stärksten Heilsteine, der vor allem mehr Klarheit und Weitblick im Leben verschafft. Verschiedene Quellen schreiben ihm reinigende sowie entzündungshemmende Wirkung zu.

Bergkristall geschliffen

Geschliffenen Bergkristall führen wir in folgenden Formen und Qualitäten:

Kugeln

Qualitäten:

- A, B
- 1, 2, 3, 4, 5/6

Pyramiden

Qualitäten:

- EX (extra)
- 1, 2

Obelisken und Prismen

Qualitäten:

- SE (super extra)
- EX (extra)
- 1, 2, 3, 4



Preise entnehmen Sie bitte der beigelegten Liste

Citrin

Bei uns erhalten Sie Citrin Drusen in folgenden Größen und Qualitäten:

- ca. 19–190 cm
- SE (super extra)
- EX (extra)
- 1, 2, 3, 4

Citrin Handstücke bieten wir an in

Größen ab ca. 5 cm, roh
Qualität: 3



Citrin – Kleine Steinkunde

Citrin ist die gelb gefärbte Varietät des Quarzes, dessen Farbe von intensivem Gelb bis Gelborange reicht. Die größten Vorkommen befinden sich heute in Brasilien, Madagaskar und Indien.

Citrin wird meist künstlich durch Brennen von Amethyst hergestellt.

Im Rahmen der gesundheitlichen Heilwirkung soll der Citrin das Immunsystem und den Stoffwechsel stärken. Auf psychischer Ebene hilft er schwachen und sensiblen Menschen vor allem dabei, Angstzustände und Depressionen zu vertreiben.



Rauchquarz

Rauchquarz Kugeln führen wir in den Qualitäten:

- 4, 5



Rauchquarz – Kleine Steinkunde

Rauchquarz (auch Morion genannt) ist eine häufig auftretende Varietät des Quarzes, der durch die charakteristische, durchscheinend rauchgraue bis braune Färbung gekennzeichnet ist. Diese Färbung entstand durch natürliche radioaktive Strahlung. Die wichtigsten Lagerstätten dieses „dunklen Bergkristalls“ befinden sich in Brasilien, Madagaskar und Sri Lanka, aber auch in den Alpen.

Rauchquarz soll das Gewebe und die Muskeln festigen und Zellulitis entgegen wirken. Bei Rheuma und Verkrampfungen schafft er Erleichterung. Außerdem fördert er den Abbau von Stress und Depressionen und hilft dabei, überlegter zu handeln.

Rosenquarz Rohsteine

Rosenquarz Rohsteine bieten wir wie folgt an:

- Qualität A
500 g-Stücke in Faustgröße bis
ca. 50 kg-Stücke vorrätig
- Rosenquarz Dekorations-Chips

Varianten für größere Quellsteine, z. B. für Gartengestaltung, Wellness-Bereich etc., lassen wir auf Wunsch gegen Aufpreis gerne bearbeiten.



Rosenquarz geschliffen

Geschliffenen Rosenquarz führen wir in folgenden Formen und Qualitäten:

Kugeln und Eier

Ø ca. 4–18 cm
Qualitäten: 4, 5/6

Pyramiden und Obelisken

Qualitäten: 2, 3



Rosenquarz – Kleine Steinkunde

Rosenquarz ist eine Varietät des Quarzes. Er wird vor allem in Brasilien und Madagaskar abgebaut. In der Esoterik gilt der Rosenquarz als Symbol für Liebe und Fruchtbarkeit. Er soll sich positiv auf alle „Herzensangelegenheiten“ auswirken, sowohl auf seelischer als auch auf körperlicher Ebene. So werden ihm beispielsweise eine harmonisierende Wirkung auf das Herz- und Blutkreislaufsystem und fruchtbarkeitssteigernde Eigenschaften zugeschrieben. Andere Quellen sprechen zusätzlich von der Wirkung als Strahlenabsorber (z.B. von Computerstrahlen oder Wasseradern).

Trommelsteine

Wie entstehen Trommelsteine?

Die Herstellung von Trommelsteinen erfolgt durch das Rotieren von Steinen und Halbedelsteinen zusammen mit Wasser, Schleifpulver und Poliermittel in einer Stahltrommel. Durch die Rotation, die manchmal über Wochen dauern kann, reiben sich alle Kanten ab und die Steine schleifen und

polieren sich gegenseitig. Das Ergebnis sind glatte und glänzende Steine mit besonders schönen Farben. Trommelsteine eignen sich hervorragend für die Steinheilkunde, für Dekorationszwecke, Zimmerbrunnen oder auch für die Schatzsuche bei Kinderfesten.



Achat blau
ca. 3,5–5,0 cm*



Achat grün
ca. 3,0–4,5 cm*



Achat pink
ca. 3,0–5,0 cm*



Achat rotbraun
ca. 2,0–4,5 cm*



Achat klein, braun
ca. 0,5–1,5 cm*



Achat klein, grün
ca. 0,5–1,5 cm*

* Größenangaben unter Vorbehalt (können von Lieferung zu Lieferung differieren)

Preise entnehmen Sie bitte der beigelegten Liste



Achat klein, blau
ca. 0,5–1,5 cm*



Achat klein, pink
ca. 0,5–1,5 cm*



Amethyst A
ca. 3,5–5,0 cm*



Amethyst B
ca. 3,5–5,0 cm*



Aventurin
ca. 3,0–4,5 cm*



Bergkristall A
ca. 2,0–4,0 cm*



Bergkristall klein
ca. 0,5–1,5 cm*



Chalcedon
ca. 1,5–3,0 cm*



Citrin A
ca. 2,0–3,5 cm*



Falkenauge
ca. 3,0–4,0 cm*



Fluorit
ca. 3,0–5,0 cm*



Hämatit
ca. 2,5–3,5 cm*

* Größenangaben unter Vorbehalt (können von Lieferung zu Lieferung differieren)

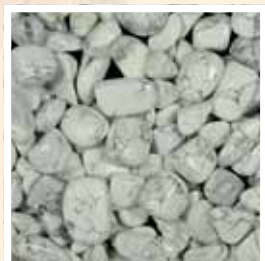
Preise entnehmen Sie bitte der beigelegten Liste



Hämatit klein
ca. 1,0–1,5 cm*



Hämatit mini
ca. 0,5–1,0 cm*



Howlith
ca. 2,5–3,5 cm*



Honigcalcit
ca. 2,5–3,5 cm*



Jaspis rot
ca. 1,5–2,0 cm*



Mondstein
ca. 1,5–2,0 cm*



Onyx
ca. 2,0–4,5 cm*



Rauchquarz
ca. 2,0–4,0 cm*



Rosenquarz
ca. 3,0–4,0 cm*



Rosenquarz klein
ca. 0,5–1,5 cm*



Smaragd
ca. 2,5–5,0 cm*



Smaragd klein
ca. 0,5–1,5 cm*

* Größenangaben unter Vorbehalt (können von Lieferung zu Lieferung differieren)

Preise entnehmen Sie bitte der beigelegten Liste



Sodalith
ca. 3,0–4,0 cm*



Tigerauge
ca. 3,0–4,5 cm*



Turmalin schwarz
ca. 3,0–4,5 cm*



Mischung A
ca. 1,5–4,0 cm*



Mischung B
ca. 1,5–4,0 cm*



Mischung klein
ca. 0,5–1,5 cm*

Preise entnehmen Sie bitte der beigelegten Liste

Weitere Trommelsteine ohne Abbildung

Folgende Trommelsteine haben wir zusätzlich in unserem Sortiment; Preise auf Anfrage:

Amazonit, ca. 1,5–2,0 cm*
 Apachenträne mini, ca. 0,5–1,0 cm*
 Apatit, ca. 1,5–2,5 cm*
 Aquamarin, ca. 4,5–5,0 cm*
 Blaufluss, ca. 3,5–5,0 cm*
 Blauquarz, ca. 3,0–5,0 cm*
 Botswana Achat, ca. 3,0–5,0 cm*
 Chrysopras, ca. 3,5–5,0 cm*
 Dalmatinerjaspis, ca. 2,5–3,5 cm*
 Dendritenquarz, ca. 3,0–5,0 cm*
 Goldfluss, ca. 3,5–5,0 cm*
 Granat, ca. 3,0–4,5 cm*
 Heliotrop, ca. 1,5–3,0 cm*
 Jaspis gelb, ca. 3,5–5,0 cm*
 Landschaftsjaspis, ca. 3,5–5,0 cm*
 Lapislazuli, ca. 1,0–3,0 cm*
 Leopardenjaspis, ca. 3,0–5,0 cm*

Magnesit, ca. 1,0–2,5 cm*
 Magnetit, ca. 2,5–3,5 cm*
 Mahagoniobsidian, ca. 1,5–2,0 cm*
 Malachit klein, ca. 1,0–1,5 cm*
 Moosachat, ca. 1,5–3,0 cm*
 Naturcitrin, ca. 1,0–2,0 cm*
 Pyrit, ca. 3,5–5,0 cm*
 Rhodonit, ca. 2,0–5,0 cm*
 Rubin klein, ca. 1,0–1,5 cm*
 Saphir klein, ca. 1,0–1,5 cm*
 Schneeflockenobsidian, ca. 2,0–5,0 cm*
 Tigerauge klein, ca. 1,0–1,5 cm*
 Türkis klein, ca. 0,5–1,5 cm*
 Turmalinquarz, ca. 2,0–3,5 cm*
 Unakit klein, ca. 1,0–1,5 cm*
 Verdit, ca. 1,5–3,0 cm*

Edelsteinbrunnen

Edelsteinbrunnen schaffen ein besonders angenehmes Ambiente. Die Kombination aus Edelstein, Wasser und Licht sorgt für Entspannung und Wohlbefinden und stellt gleichzeitig einen optischen Blickfang dar.

Edelsteinbrunnen komplett

Die kompletten Edelsteinbrunnen enthalten:

- Quellstein
- Beleuchtung
- Alabasterglasschale, Ø ca. 30 cm
- Plexiglasscheibe, Ø ca. 24 cm
- Pumpe und Schlauch
- ca. 3 kg Dekorationssteine nach Wahl

Sie sind in folgenden Ausführungen erhältlich:

- Bergkristall, Herkunft Brasilien
- Orangencalcit, Herkunft Mexiko
- Rosenquarz, Herkunft Brasilien
- Selenit weiß, Herkunft Marokko
- Sodalith, Herkunft Brasilien

Zubehör für eigene Kreationen

- Plexiglasscheiben, Ø 24 cm (für Schalen Ø 30 cm)
- Schale aus Alabasterglas, Ø 30 cm (verschiedene Farbstellungen)
- Pumpe mit Beleuchtung

Dekorations-Chips in den Variationen:

- Amethyst
- Bergkristall
- Orangencalcit
- Rosenquarz
- Selenit weiß
- Sodalith

Quellsteine durchbohrt in den Variationen:

- Bergkristall
- Orangencalcit
- Rosenquarz
- Selenit weiß
- Sodalith



Himalaya Kristallsalze

Lampen

Die Lampen, ca. 2–3 kg, sind komplett mit Leuchtmittel und Fuß erhältlich.

Auf Anfrage bieten wir gerne größere Unikate bis ca. 40 kg an.

Teelichter

bis ca. 1 kg

Himalaya-Salz

in 3 verschiedenen Körnungen



Himalaya Kristallsalze – Kleine Salzkunde

Himalaya Kristallsalz gehört zu einer der hochwertigsten Formen von Natursalz. Im Gegensatz zu Kochsalz sind im Himalaya Kristallsalz Minerale und Spurenelemente eingebunden. Diese liegen in zellverfügbarer Form vor und ermöglichen dem Körper die notwendige Aufnahme der natürlichen Antagonisten (Gegenspieler), wie Kalium, Kalzium und Magnesium. Himalaya Kristallsalz eignet sich z. B. als Speisesalz, für Sole-Trinkkuren und Bädereien. Sole-Trinkkuren haben vor allem entschlackende Wirkung. Sole-Bädereien verbessern deutlich das Hautbild und helfen bei Neurodermitis, Zellulitis, Schuppenflechte und Rheuma, um nur einige Beispiele zu nennen.

Eine weitere Möglichkeit, sich die positive Wirkung des Salzes zu Nutzen zu machen, ist das Aufstellen von Salzkristall-Lampen. Durch den so genannten Ionisierungseffekt verbessert sich das Raumklima merklich. So können sie z. B. Atemwegserkrankungen und Allergien lindern und bei Hautproblemen helfen. Ein wichtiger Aspekt ist auch die farbtherapeutische Wirkung, die sich positiv bei Schlaf- und Konzentrationsstörungen bemerkbar macht. Oft werden Salzlampen als Sonne für die Seele bezeichnet – sie haben eine beruhigende und entspannende Wirkung und helfen bei Depressionen.

Besondere Formen geschliffen

Machen Sie sich oder anderen eine Freude mit handgearbeiteten Unikaten!

Schlüsselanhänger

Doublé mit Trommelstein, ca. 2–3 cm

- Amethyst
- Bergkristall
- Rosenquarz

Kristallpendel

Klare Qualität, ca. 2–4 cm, an einer Kette

- Amethyst
- Bergkristall
- Rauchquarz
- Rosenquarz u. a.

Herzen

ca. 42 x 40 x 15 mm, z.B.

- Aventurin
- Goldfluss
- roter Jaspis
- Landschaftsjaspis
- Quarzit
- Rosenquarz
- Schneeflockenobsidian
- Sodalith u. a.

Trauben

Größe S, ca. 8 cm bzw. 100 g

Größe M, ca. 12 cm bzw. 200 g

Größe L, ca. 12–30 cm bzw.

über 200 g bis ca. 3000 g

- Achat
- Amazonit
- Amethyst
- Aventurin
- Bergkristall
- Rosenquarz
- Sodalith
- gemischte Edelsteine

Massagestäbe

ca. 6–10 cm

- Bergkristall
- Fluorit
- Rosenquarz



Besondere Formen geschliffen

Kugelketten

Länge ca. 50 cm, geknotet, mit Verschluss

A-Qualität:

- Bergkristall
- Goldfluss
- Rosenquarz
- Sodalith
- Tigerauge u. a.

Kugelketten

Länge ca. 80 cm, geknotet, ohne Verschluss

A-Qualität:

- Bergkristall
- Goldfluss
- Rosenquarz
- Sodalith
- Tigerauge u. a.

Splitterketten

Länge ca. 45 cm, mit Verschluss

- Bergkristall
- Goldfluss
- Granat
- Rosenquarz
- Sodalith
- Tigerauge
- gemischte Steine u. a.

Bäume

Größe 1, ca. 7 cm

Größe 2, ca. 15 cm

(Originale können in Form und Farbe abweichen, Abbildungen ähnlich)



Exklusive Unikate

Vögel

Handgearbeitete Unikate

F 8, ca. 10 cm

F 23, ca. 16–18 cm

Weitere Vogelarten und Größen bis über 100 cm
auf Anfrage!

(Originale können in Form und Farbe abweichen,
Abbildungen ähnlich)



Skulpturen

Speckstein handgearbeitet

in verschiedenen Farbtönen

Gerne unterbreiten wir Ihnen ein Angebot!



Aquamarin

Aquamarine bieten wir in herausragender Qualität an, die äußerst selten erhältlich ist. (Preise auf Anfrage)



Allgemeine Geschäftsbedingungen der Deutschen Edelstein Gesellschaft (DEG)

1. Allgemeines

Alle Lieferungen und Verkäufe mit Unternehmern im Sinne von § 310 BGB erfolgen aufgrund dieser Geschäftsbedingungen (nachfolgend Kunde genannt).

Ein Unternehmer ist eine natürliche oder juristische Person oder eine rechtsfähige Personengesellschaft, die bei Abschluss eines Rechtsgeschäfts in Ausübung ihrer gewerblichen oder selbständigen beruflichen Tätigkeit handelt.

Abweichende, entgegenstehende oder ergänzende AGB des Kunden gelten, selbst bei Kenntnis, nur bei ausdrücklicher schriftlicher Zustimmung durch die DEG.

2. Angebot / Preise und Vertragsabschluss

2.1 Die Angebote / Preise der DEG sind freibleibend und unverbindlich. Alle Verträge kommen mit Übergabe / Übersendung der Ware zustande.

2.2 Bestellungen der Kunden können telefonisch oder schriftlich per Fax, Mail oder Brief getätigt werden. Bei telefonischer Bestellung lehnen wir Reklamationen durch Missverständnisse ab.

2.3 Die DEG behält sich vor, den Vertragsabschluss von der Zahlung einer Anzahlung abhängig zu machen.

2.4 Bei Erstkunden erfolgt die Lieferung nur per Vorkasse.

2.5 Änderungen in Form, Farbe, Gewicht und technischer Art bleiben im Rahmen des Zumutbaren vorbehalten. Wir übernehmen keine Haftung für Druckfehler.

2.6 Bestellt ein Kunde eine Vielzahl von Waren, und können diese nur zum Teil ausgeliefert werden, so kommt mit der Zusendung des lieferbaren Teils der Ware ein Vertrag über den Kauf dieser Waren zustande, es sei denn, die Teillieferung ist für den Kunden offensichtlich sinnlos, oder der Kunde hat bei der Bestellung schriftlich darauf hingewiesen, dass er an einer Teillieferung kein Interesse hat.

Die DEG ist berechtigt über diesen Teil der Lieferung eine Rechnung zu stellen. Zahlt der Kunde diese Rechnung innerhalb der Fälligkeit nicht, ist die DEG berechtigt, die weitere Lieferung erst zu erbringen, wenn die vorhergehende Lieferung bezahlt ist.

2.7 Sonderangebote und Restposten gelten nur solange der Vorrat reicht und sind vom Umtausch ausgeschlossen.

3. Preise

3.1 Es gelten die von uns genannten Preise zzgl. der bei Lieferung geltenden gesetzlichen Umsatzsteuer. Versandkosten werden separat berechnet.

Im Europäischen Umland entfällt die Mehrwertsteuer, sofern eine gültige Umsatzsteuer-Identnummer vorliegt.

3.2 Sonderpreisvereinbarungen / Hausmessepreise gelten nur für den jeweiligen Auftrag, nicht jedoch bei Nachbestellungen.

4. Mindestbestellwert

Der Mindestbestellwert liegt bei 100 Euro.

5. Lieferzeit und Lieferung

5.1 Wir liefern nach Möglichkeit sofort nach Eingang der Bestellung. Dies bleibt jedoch unverbindlich. Wir können nur für vorrätige Waren Lieferfristen vereinbaren.

Bei Artikeln, die erst für den Kunden produziert und importiert werden müssen, besteht die Vertragsbindung auch dann, wenn Abweichungen von den geschätzten Lieferzeiten auftreten. Die DEG ist nicht verpflichtet, für Verkaufsausfälle aufzukommen, die durch eine verspätete Lieferung entstehen.

5.2 Wird die von uns geschuldete Lieferung durch unvorhersehbare und von uns unverschuldete Umstände verzögert, (z. B. Arbeitskämpfe, Betriebsstörungen, Transporthindernisse, Rohmaterialmangel - auch bei unseren Vorlieferanten - sowie nicht rechtzeitige Selbstlieferung), ist die DEG berechtigt, die Lieferung um die Dauer der Behinderung hinauszuschieben oder - bei nicht rechtzeitiger Selbstlieferung - vom Vertrag zurückzutreten.

5.3 Die Lieferung erfolgt zu Lasten und auf Gefahr des Kunden, der im Falle der Rücksendung auch für die entsprechenden Kosten aufkommt.

5.4 Alle Rücksendungen dürfen nur nach Absprache erfolgen. Unfreie Sendungen werden nicht angenommen.

6. Zahlungen, Zahlungsmethoden, Verzug

6.1 Die Bezahlung der Waren erfolgt wahlweise per EC, auf Rechnung, bar oder Vorkasse.

6.2 Die Rechnungen sind zahlbar innerhalb von 7 Tagen nach Rechnungsdatum, ohne jeden Abzug auf das Firmenkonto der DEG. Rechnungen sind nicht skontoabzugsfähig, lediglich Gutschriften dürfen - unter Angabe der Gutschriftennummer - selbständig abgezogen werden.

Die Zahlung gilt erst dann als erfolgt, wenn wir über den Betrag verfügen können.

6.3 Bankverbindung

Deutsche Edelstein Gesellschaft mbH

Sparkasse Nürnberg

Kontonummer: 4 796 173

Bankleitzahl: 760 501 01

IBAN: DE23 7605 0101 0004 7961 73

Swift/BIC: S S K N D E 77

Bei Überweisung bitte immer die Rechnungsnummer (RE) angeben.

6.4 Ab Verzugsseintritt gelten Verzugszinsen in Höhe von 8 % über dem Basiszinssatz.

6.5 Sollte auf die Mahnung keine Zahlung erfolgen, wird die Forderung an ein Inkasso-Büro abgetreten. Die Kosten hierfür gehen zu Lasten des Kunden.

7. Aufrechnung / Zurückbehaltungsrecht

Der Kunde ist zur Aufrechnung oder Zurückbehaltung nur mit unbestrittenen oder rechtskräftig festgestellten Forderungen berechtigt.

8. Sachmängelhaftung / Beanstandungen

8.1 Offensichtliche Mängel hat der Kunde unverzüglich ab Empfang der Ware schriftlich anzuzeigen, anderenfalls sind die Ansprüche wegen des offensichtlichen Mangels ausgeschlossen.

8.2 Im übrigen beträgt die Frist für die Verjährung von Ansprüchen wegen eines Mangels 1 Jahr ab Ablieferung der Ware beim Kunden.

8.3 Wir weisen ausdrücklich darauf hin, dass es sich bei unseren Produkten um Naturprodukte handelt, so dass z.B. vorhandene Haarrisse keine Mängel darstellen, die zu Beanstandungen berechtigen. Auch können die Abbildungen der Produkte in den Katalogen von den tatsächlichen gelieferten Produkten in Form und Farbe abweichen und berechtigen nicht zur Mängelhaftung.

8.4 Schäden, die auf natürlichen Verschleiß, auf unsachgemäßen Gebrauch oder auf mangelnde oder falsche Pflege zurückzuführen sind, berechtigen ebenfalls nicht zur Mängelhaftung. Der Kunde hat selbst zu prüfen, ob sich die bei der DEG bestellten Ware für den von ihm beabsichtigten Verwendungszweck eignet. Ein Mangel liegt insoweit nur dann vor, wenn die DEG dem Kunden die Eignung schriftlich bestätigt hat.

8.5 Bei Vorliegen eines berechtigten Mangels hat der Kunde das Recht auf Ersatz oder Gutschrift.

9. Schadensersatz, Haftungsbeschränkung

9.1 Die DEG haftet für Schäden, soweit dies auf ein vorsätzliches oder grob fahrlässiges Verhalten von ihr oder ihrer Erfüllungsgehilfen zurückzuführen ist.

9.2 Verursacht der Kunde eine Beschädigung / Zerstörung der in den Verkaufsräumen der DEG eingebrachten Verkaufsgegenstände, so haftet er dafür. Eltern haften für ihre Kinder nach den gesetzlichen Bestimmungen.

10. Eigentumsvorbehalt

10.1 Die gelieferte Ware bleibt bis zur vollständigen Bezahlung im Eigentum der DEG. Erlischt unser Eigentum durch Vermischung, so wird bereits jetzt vereinbart, dass das Miteigentum des Kunden an der einheitlichen Sache in Höhe des Rechnungswertes veranteilmäßig auf die DEG übergeht.

10.2 Der Kunde darf die Vorbehaltsware im ordnungsgemäßen Geschäftsverkehr verarbeiten und veräußern. Etwa daraus entstehende Forderungen und Rechte tritt der Kunde bereits jetzt sicherungshalber in vollem Umfang an uns ab. Die DEG nimmt die Abtretung hiemit an. Nach der Abtretung ist der Kunde zur Einziehung der Forderung bis auf unseren schriftlichen Widerruf ermächtigt. Bei Zahlungsverzug des Kunden sind wir berechtigt, vom Vertrag zurückzutreten und die Vorbehaltsware auf Kosten des Kunden zurückzunehmen oder die Abtretung der Herausgabeansprüche des Kunden gegen Dritte zu verlangen. Übersteigt der Wert der abgetretenen Forderungen die Verbindlichkeiten des Kunden der DEG gegenüber um mehr als 10 %, wird der überschießende Betrag nach unserer vollständigen Befriedung an den Kunden rückabgetreten.

10.3 Vor einer vollständigen Bezahlung darf der Kunde die gelieferte Ware weder an einen Dritten verpfänden noch zur Sicherung übereignen.

11. Anwendbares Recht, Erfüllungsort, Gerichtsstand

Erfüllungsort ist der Geschäftssitz der DEG in 90547 Stein.

Gerichtsstand ist, auch bei grenzüberschreitenden Lieferungen, Stein. Es gilt das deutsche Recht unter Ausschluss des UN-Kaufrechts.

Sollten einzelne Bestimmungen des Vertrages bzw. der AGB mit dem Kunden nichtig sein, wird hiervon die Wirksamkeit aller übrigen Bestimmungen oder Vereinbarungen nicht berührt.

12. Bundesdatenschutzgesetz

Der Kunde wird darüber informiert, dass seine Daten - soweit geschäftsmäßig notwendig und im Rahmen des Bundesdatenschutzgesetzes zulässig - EDV-mäßig gespeichert und verarbeitet werden.

Stand: Januar 2009

Informationen

Hier sind wir für Sie da:

Deutsche Edelstein Gesellschaft mbH
Gewerbering 1 · 90547 Stein

Telefon: 09 11 / 68 90-425 / -426

Fax: 09 11 / 68 90-427

e-mail: info@deutsche-edelstein-gesellschaft.de

Internet: www.deutsche-edelstein-gesellschaft.de



Besuchen Sie uns in unseren Verkaufsräumen in Stein und wählen Sie vor Ort aus.

Öffnungszeiten Großhandel

Montag, Dienstag, Mittwoch	8.00 bis 16.30 Uhr
Donnerstag	8.00 bis 20.00 Uhr
Freitag	8.00 bis 15.00 Uhr

sowie nach Vereinbarung

Öffnungszeiten Privatkunden

Donnerstag	8.00 bis 20.00 Uhr
Freitag	8.00 bis 15.00 Uhr

Konditionen kurz gefasst

- Alle Angebote sind freibleibend
- Mindestbestellwert ist 100,00 € netto
- Lieferung ab Lager 90547 Stein
- Es gelten die Allgemeinen Geschäftsbedingungen AGB für Händler siehe Katalog Seite 26, AGB für Privatkunden siehe Aushang in unseren Verkaufsräumen





DEG

Deutsche Edelstein Gesellschaft mbH



Deutsche Edelstein Gesellschaft mbH
Gewerbering 1 · 90547 Stein

Tel. 09 11 / 68 90-425 / -426
Fax 09 11 / 68 90-427

www.deutsche-edelstein-gesellschaft.de
info@deutsche-edelstein-gesellschaft.de

